

ООО «ГЕОПАКС»

Автоматизированный Кадастровый Офис

Версия 6. Функциональные характеристики

Екатеринбург

1.12.2025

Оглавление

Введение	2
Обозначение и наименование программы	2
Сведения о разработчике	2
Контактная информация:	2
Функциональные характеристики.....	3
Программное и техническое обеспечение, необходимое для функционирования программы.....	4
Краткое описание функционала	5
Панель инструментов	5
Построитель запросов	5
Окна списка и карты.....	5
Описание семантики.....	6
Отчет в Р7 Офис.....	6

Введение

АКО 6 – это развитие программного обеспечения «Автоматизированный Кадастровый Офис» (русская разработка, зарегистрирована в Едином реестре русских программ для электронных вычислительных машин и баз данных №7011). Поддерживаются новые платформы. Переработан интерфейс. ПО работает с использованием русского и свободного программного обеспечения. Обеспечивается перенос данных из баз данных Кадастрового Офиса (в дальнейшем АКО) предыдущих версий.

Поддерживаемые операционные системы Windows, Linux (РЕД ОС), СУБД PostgreSQL. АКО работает в среде геоинформационной системы (ГИС) Аксиома (зарегистрирована в Едином реестре русских программ для электронных вычислительных машин и баз данных №2174). Отчеты формируются в Р7 Офис (зарегистрирована в Едином реестре русских программ для электронных вычислительных машин и баз данных №5256).

АКО обеспечивает послойное представление и удобный интерфейс для работы с информацией по земельным участкам и объектам недвижимости в среде ГИС Аксиома, импорт информации из XML стандартных форматов Росреестра и Рослесхоза, поиск информации в строителе запросов и формирование схем расположения и других выходных документов в Р7 Офис.

Обозначение и наименование программы

Полное наименование программы: Программное обеспечение «Автоматизированный Кадастровый Офис» (в дальнейшем – АКО или ПО).

Сокращенное наименование: «АКО».

Сведения о разработчике

Разработчик: ООО «ГЕОПАКС», русская компания без иностранного участия.

Год основания: 2017

Основные направления деятельности:

- Разработка программного обеспечения
- Внедрение программного обеспечения
- Техническая поддержка программного обеспечения
- Выполнение проектов в области кадастра

Контактная информация:

Адрес: 620144, Свердловская обл., г. Екатеринбург, ул. Фрунзе, д. 96, офис 611

Телефон +7 (343) 220-38-50

Электронная почта: info@geopax.ru

Веб-сайт: <https://geopax.ru>

Функциональные характеристики

Программное обеспечение имеет модульную структуру и позволяет создавать и вести реестр земельных участков и объектов недвижимости. АКО представляет информацию в послойном представлении и имеет удобный интерфейс для работы с информацией по объектам в среде ГИС Аксиома. АКО имеет средства для импорта информации из XML стандартных форматов Росреестра и Рослесхоза, поиска информации с помощью построителя запросов, а также формирования схем расположения и других выходных документов в Р7 Офис.

Функциональные возможности программы:

- Подключение к серверу базы данных АКО.
- Формирование запросов к реестру земельных участков и объектов недвижимости с помощью построителя запросов.
- Отображение полученной информации в виде списка и слоёв карты.
- Синхронизация списка и карты для получения информации.
- Формирование отчетов в Р7 Офис.

Программное и техническое обеспечение, необходимое для функционирования программы

Характеристики технических средств, необходимых для работы программы:

- Процессор: x86, 2 ГГц и выше.
- Оперативная память (RAM): 8 Гбайт (минимум 4 Гбайт).
- Жесткий диск (HDD): 20 Гбайт (минимум 16 Гбайт).
- Графическая карта: любая, поддерживающая стандартные графические интерфейсы.
- Сетевой интерфейс: для работы с удаленными базами данных и терминальным доступом.

Поддерживаемые операционные системы:

- Windows
- Linux

Программа совместима с российскими операционными системами на основе Linux:

- РЕД ОС

Программа позволяет работать с данными следующих СУБД:

- PostgreSQL

АКО не требует обязательного доступа в сеть Интернет, что обеспечивает защиту информации от несанкционированного доступа. Получение информации и передача данных по сети Интернет возможны только по решению пользователя АКО.

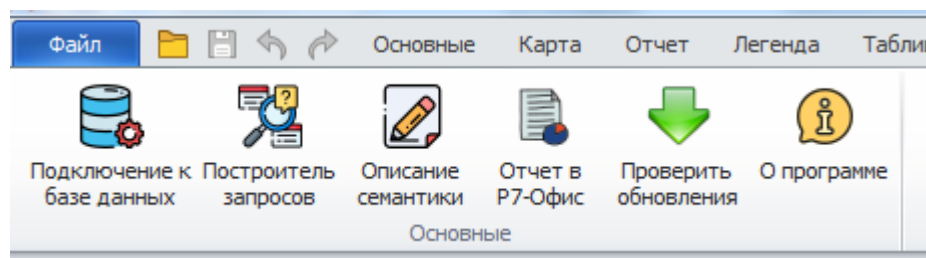
АКО поддерживает работу через терминальный доступ — способ доступа к программе, при котором локальная машина (терминал) не выполняет вычислительных операций, а лишь перенаправляет ввод информации (от мыши и клавиатуры) на центральную машину (терминальный сервер) и отображает графическую информацию на мониторе.

Кроме того, АКО поддерживает работу в средах виртуализации, что позволяет эффективно использовать ресурсы серверов и обеспечивает гибкость в управлении инфраструктурой.

Краткое описание функционала

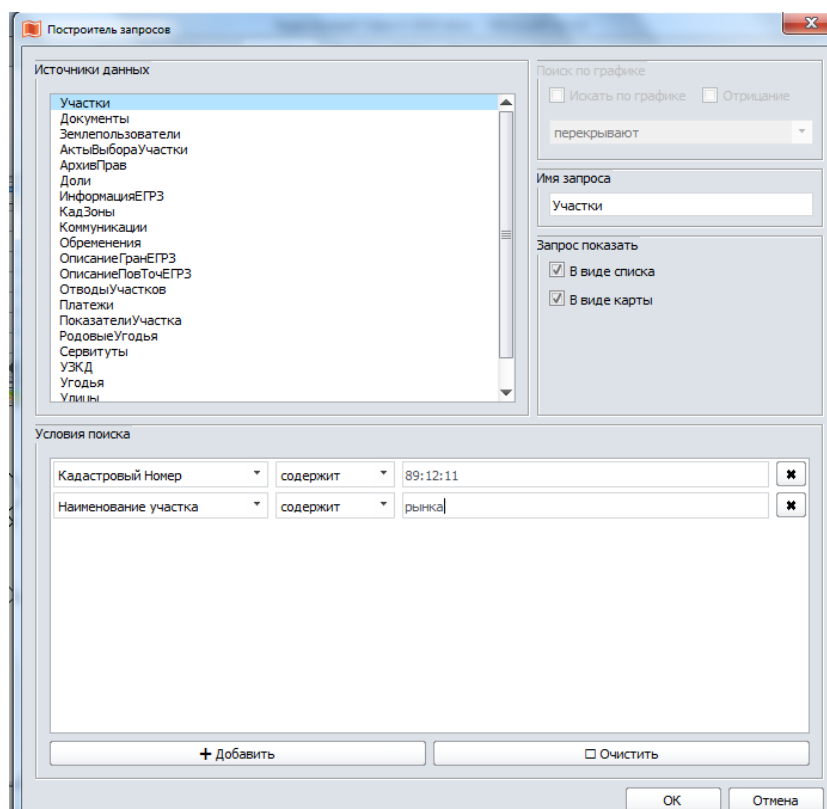
Панель инструментов

Панель инструментов АКО выглядит следующим образом. Панель обеспечивает доступ к основным инструментам программы.



Построитель запросов

Построитель запросов позволяет удобно строить комбинированные текстовые и графические запросы по слоям и их реквизитам. На примере – ищем объекты в слое Участки, поле Кадастровый номер у которых содержит “89:12:11”, а поле Наименование участка содержит “рынка”.



Построитель запросов отображает информацию в виде окна списка в верхней части экрана и окна карты ниже.

Окна списка и карты

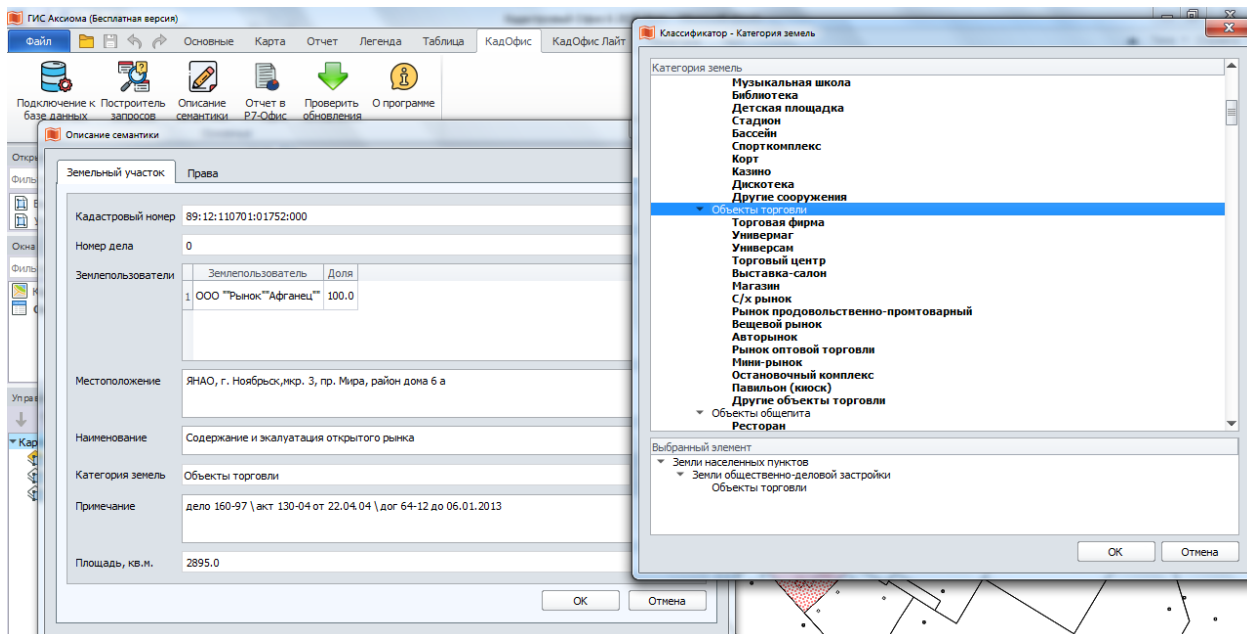
Окна списка и карты синхронизируют отображение выделенного объекта. Если выделить объект в списке, на карте будет подсвечен соответствующий графический объект. И наоборот, после выбора графического объекта в карте можно посмотреть в списке его текстовое описание.

Наименование_участка	Условный_номер	БалансоваяСтоимость	Регистрационны
Содержание и экзaluация открытого рынка		0	
организация универсального оптового рынка		0	
для размещения открытого рынка ""Север""		0	
блок хозяйственных помещений крытого рынка		0	
3-я очередь ""Крытого рынка""		0	



Описание семантики

Описание семантики позволяет вводить новую информацию или редактировать уже введенную информацию по выбранному объекту слоя. Редактирование включает и связанную информацию, например, информацию по правам и документам. Некоторые поля используют данные из классификаторов. Поэтому можно не переживать за опечатки в таких полях. Можно описывать данные из иерархических (многоуровневых) справочников.



Отчет в Р7 Офис

Отчет в Р7 Офис – формирование печатной формы по выбранному объекту, например, схемы расположения. Отчет формирует каталог координат и графическую схему выбранного объекта.

Р7-ОФИС R7result.docx ×

Р7result.docx

Файл Главная Вставка Макет Ссылки Совместная работа Защита Вид Плагины

50% По размеру страницы Тема интерфейса Темный документ ✓ Всегда показывать панель инструме

Масштаб По ширине ✓ Строка состояния

1 9 1 8 1 7 1 6 1 5 1 4 1 3 1 2 1 1 1 1 1 1 1 2 1 3 1 4 1 5 1 6 1 7 1 8 1 9 1 10 1 11

н39	1201407.63	4369410.21
н40	1201408.63	4369410.22
н41	1201408.63	4369409.21
н42	1201407.91	4369409.21
н43	1201363.8	4369472.0
н44	1201368.82	4369475.45
н45	1201366.69	4369478.83
н46	1201361.6	4369475.49
н47	1201444.01	4369419.56
н48	1201446.37	4369420.78
н49	1201444.03	4369425.23
н50	1201441.73	4369424.03
н51	1201359.25	4369465.57
н52	1201356.89	4369463.01
н53	1201359.46	4369460.64
н54	1201361.86	4369463.24

Масштаб 1:1200

Условные обозначения:

- границы формального земельного участка
- границы земельного участка, установленная в соответствии с федеральным законодательством, включенная в Единый государственный реестр недвижимости
- границы кадастрового квартала
- SY — наличие ввоза образованного земельного участка
- 86-03-0057004- — наличие кадастрового квартала
- н6 — наличие кадастровых выделов земельных участков

Страница 4 из 3